

# Latitude 5580

## Quick Start Guide

Οδηγός γρήγορης έναρξης

Guia de início rápido

Краткое руководство по началу работы

מדריך הפעלה מהירה



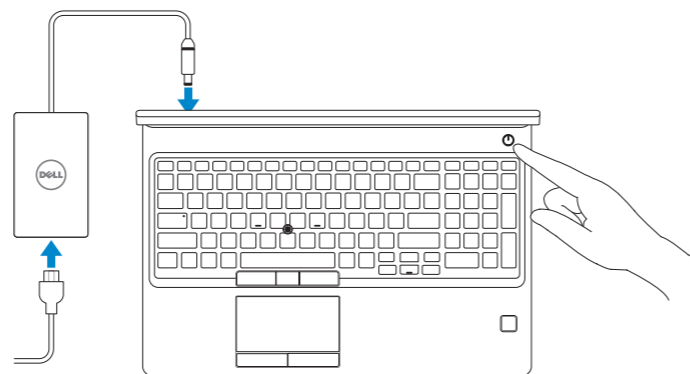
## 1 Connect the power adapter and press the power button

Συνδέστε τον προσαρμογέα ισχύος και πιέστε το κουμπί λειτουργίας

Ligar o transformador e premir o botão para ligar/desligar

Подключите адаптер питания и нажмите кнопку питания

חבר את מתאם החשמל ולחץ על כפתור ההפעלה

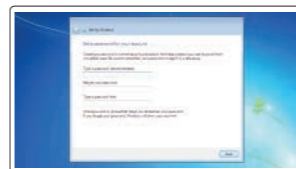


## 2 Finish Windows 7 setup

Ολοκληρώστε την εγκατάσταση των Windows 7 | Concluir a configuração do Windows 7

Завершите настройку Windows 7

סיים את ההתקנה של Windows 7



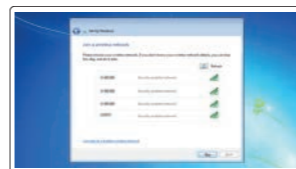
### Set a password for Windows

Ορίστε έναν κωδικό πρόσβασης για τα Windows

Defina uma palavra-passe para o Windows

Установите пароль для Windows

הגדר סיסמה עבור Windows



### Connect to your network

Συνδεθείτε στο δίκτυό σας

Ligue-se à sua rede

Подключитесь к сети

התחבר לרשת

**NOTE:** If you are connecting to a secured wireless network, enter the password for the wireless network access when prompted.

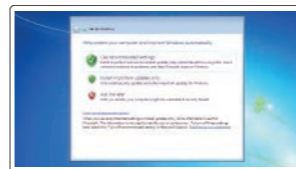
**NOTE:** Αν πρόκειται να συνδεθείτε σε ασφαλές ασύρματο δίκτυο, πληκτρολογήστε τον κωδικό πρόσβασης στο ασύρματο δίκτυο, όταν σας ζητηθεί.

**NOTA:** Se estiver a efetuar a ligação a uma rede sem fios segura, insira a palavra-passe correspondente, quando necessário.

**NOTE:** If you are connecting to a secured wireless network, enter the password for the wireless network access when prompted.

**ПРИМЕЧАНИЕ.** Если вы подключаетесь к защищенной беспроводной сети, введите пароль доступа к беспроводной сети при появлении соответствующего запроса.

**הערה:** אם אתם מתחבר לרשת אלחוטית מאובטחת, הזן סיסמה לקבלת גישה לרשת כשתבקש לעשות זאת.



### Protect your computer

Προσταψίτε τον υπολογιστή σας

Proteja o seu computador

Защитите свой компьютер

הגנה על המחשב

### Product support and manuals

Υποστήριξη προϊόντων και εγχειρίδια

Supporte do produto e manuais

Поддержка и руководства по продукту

תמיכה במוצר ומדריכים למשתמש

[Dell.com/support](http://Dell.com/support)

[Dell.com/support/manuals](http://Dell.com/support/manuals)

[Dell.com/support/windows](http://Dell.com/support/windows)

### Contact Dell

Επικοινωνία με την Dell | Contactar a Dell

Связаться с Dell | Dell קשר עם

[Dell.com/contactdell](http://Dell.com/contactdell)

### Regulatory and safety

Κανονισμοί και ασφάλεια | Regulamentações e segurança

Нормативные требования и безопасность | תקינה ובטיחות

[Dell.com/regulatory\\_compliance](http://Dell.com/regulatory_compliance)

### Regulatory model

Κανονιστικό μοντέλο | Modelo regulamentar

Нормативная модель | דגם תקינה

P60F

### Regulatory type

Κανονιστικός τύπος | Tipo regulamentar

Нормативный тип | סוג תקינה

P60F001

### Computer model

Μοντέλο υπολογιστή | Modelo do computador

Модель компьютера | דגם המחשב

Latitude 15-5580



05FKP3A00

© 2017 Dell Inc. or its subsidiaries.

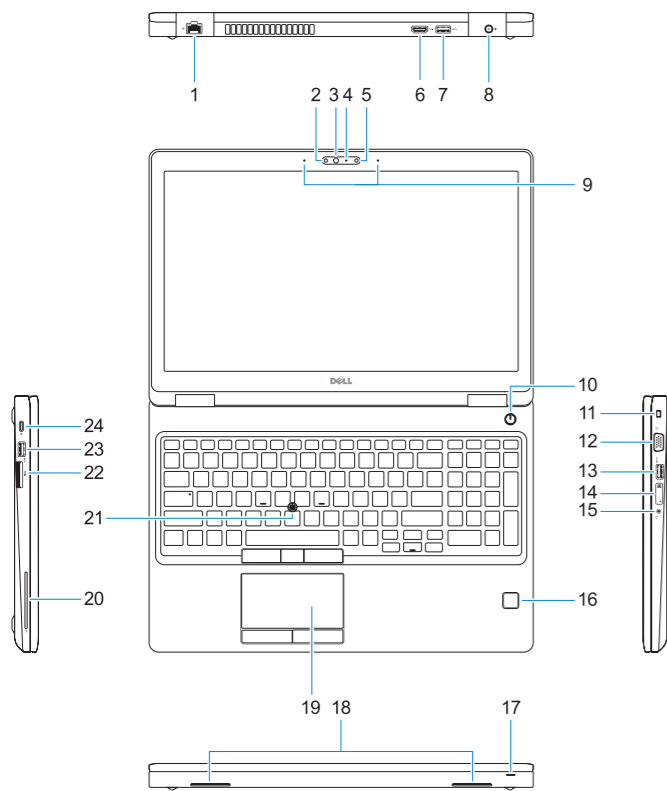
© 2017 Microsoft Corporation.



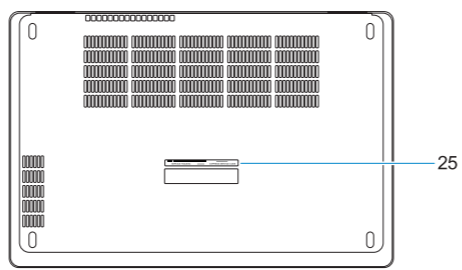
2017-03

# Features

Χαρακτηριστικά | Funcionalidades | Функции | תכונות



- 1. Network port
- 2. Infrared (IR) camera (optional)
- 3. Infrared emitter (optional)
- 4. Camera status light (optional)
- 5. Camera (optional)
- 6. HDMI port
- 7. USB 3.0 port
- 8. Power connector port
- 9. Dual array microphones
- 10. Power button
- 11. Nobel Wedge lock slot
- 12. VGA port
- 13. USB 3.0 port with PowerShare
- 14. uSIM card slot (optional)
- 15. Headset/Microphone port
- 16. Touch Fingerprint reader (optional)
- 17. Battery charge status light
- 18. Speakers
- 19. Touchpad
- 20. Smart card reader (optional)
- 21. Pointstick (optional)
- 22. SD Card reader
- 23. USB 3.0 port
- 24. DisplayPort over Type-C connector/ optional Thunderbolt™ 3
- 25. Service tag label



- 1. Θύρα δικτύου
- 2. Κάμερα υπερέυθρων (προαιρετικά)
- 3. Εκπομπός υπερέυθρων (προαιρετικά)
- 4. Λυχνία κατάστασης κάμερας (προαιρετικά)
- 5. Κάμερα (προαιρετικά)
- 6. Θύρα HDMI
- 7. Θύρα USB 3.0
- 8. Θύρα συνδέσμου τροφοδοσίας
- 9. Συστοιχία δύο μικροφώνων
- 10. Κομπλί λειτουργίας
- 11. Υποδοχή σφηνοειδούς κλειδαριάς Nobel
- 12. Θύρα VGA
- 13. Θύρα USB 3.0 με PowerShare
- 14. Υποδοχή κάρτας uSIM (προαιρετικά)

- 1. Porta de rede
- 2. Câmera de infravermelhos (IV) (opcional)
- 3. Emissor de infravermelhos (opcional)
- 4. Luz de estado da câmara (opcional)
- 5. Câmera (opcional)
- 6. Porta HDMI
- 7. Porta USB 3.0
- 8. Porta do transformador
- 9. Microfones de dupla matriz
- 10. Botão para ligar/desligar
- 11. Encaixe para cadeado Noble Wedge
- 12. Porta VGA
- 13. Porta USB 3.0 com PowerShare
- 14. Encaixe para cartão uSIM (opcional)

- 15. Θύρα ακουστικών/μικροφώνου
- 16. Μονάδα αφής για ανάγνωση δακτυλικών αποτυπωμάτων (προαιρετικά)
- 17. Λυχνία κατάστασης φόρτισης μπαταρίας
- 18. Ηχεία
- 19. Επιφάνεια αφής
- 20. Μονάδα ανάγνωσης έξυπνων καρτών (προαιρετικά)
- 21. Μοχλός κατάδειξης (προαιρετικά)
- 22. μονάδα ανάγνωσης καρτών SD
- 23. Θύρα USB 3.0
- 24. Υποδοχή DisplayPort μέσω Type-C / προαιρετικά Thunderbolt™ 3
- 25. Ετικέτα εξυπηρέτησης

- 15. Porta para auscultadores/microfone
- 16. Leitor biométrico de impressões digitais (opcional)
- 17. Luz indicadora do estado da carga da bateria
- 18. Altifalantes
- 19. Painel táctil
- 20. Leitor de cartão inteligente (opcional)
- 21. Dispositivo apontador (opcional)
- 22. Leitor de cartões SD
- 23. Porta USB 3.0
- 24. DisplayPort através do conector de tipo C/Thunderbolt™ 3 opcional
- 25. Rótulo da etiqueta de serviço

- 1. Сетевой порт
- 2. Инфракрасная (ИК) камера (дополнительно)
- 3. Инфракрасный излучатель (дополнительно)
- 4. Индикатор состояния камеры (дополнительный)
- 5. Камера (заказывается дополнительно)
- 6. Порт HDMI
- 7. Порт USB 3.0
- 8. Порт разъема питания
- 9. Двухнаправленные микрофоны
- 10. Кнопка питания
- 11. Слот для клинового замка Nobel Type-C или порт Thunderbolt™ 3 (дополнительно)
- 12. Порт VGA
- 13. Разъем USB 3.0 с функцией PowerShare
- 14. Слот для карты micro-SIM (дополнительно)

- 15. יציאה לאוזניות/מיקרופון
- 16. קורא טביעות אצבעות במסך מגע (אופציונלי)
- 17. נורית לציון מצב הטעינה של הסוללה
- 18. רמקולים
- 19. משטח מגע
- 20. קורא כרטיסים חכמים (אופציונלי)
- 21. בקר הצבעה (אופציונלי)
- 22. קורא כרטיסי SD
- 23. יציאת USB 3.0
- 24. מחבר DisplayPort over Type-C / Thunderbolt™ 3 (אופציונלי)
- 25. תיבת תג שירות

- 15. Порт для гарнитуры или микрофона
- 16. Сенсорный считыватель отпечатков пальцев (дополнительно)
- 17. Индикатор заряда аккумулятора
- 18. Динамики
- 19. Сенсорная панель
- 20. Устройство считывания смарт-карт (дополнительно)
- 21. Миниатюрный джойстик (дополнительно)
- 22. устройство чтения карт SD
- 23. Порт USB 3.0
- 24. Порт DisplayPort через разъем Type-C или порт Thunderbolt™ 3 (дополнительно)
- 25. Метка обслуживания

- 1. יציאת רשת
- 2. מצלמת אינפרא-אדום (IR) (אופציונלית)
- 3. פולט אינפרא-אדום (אופציונלי)
- 4. נורית מצב מצלמה (אופציונלי)
- 5. מצלמה (אופציונלי)
- 6. יציאת HDMI
- 7. יציאת USB 3.0
- 8. יציאת מחבר חשמל
- 9. מיקרופונים במערך כפול
- 10. לחצן הפעלה
- 11. חריץ למנעול Nobel Wedge
- 12. יציאת VGA
- 13. יציאת USB 3.0 עם PowerShare
- 14. חריץ לכרטיס uSIM (אופציונלי)